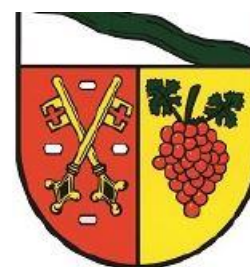




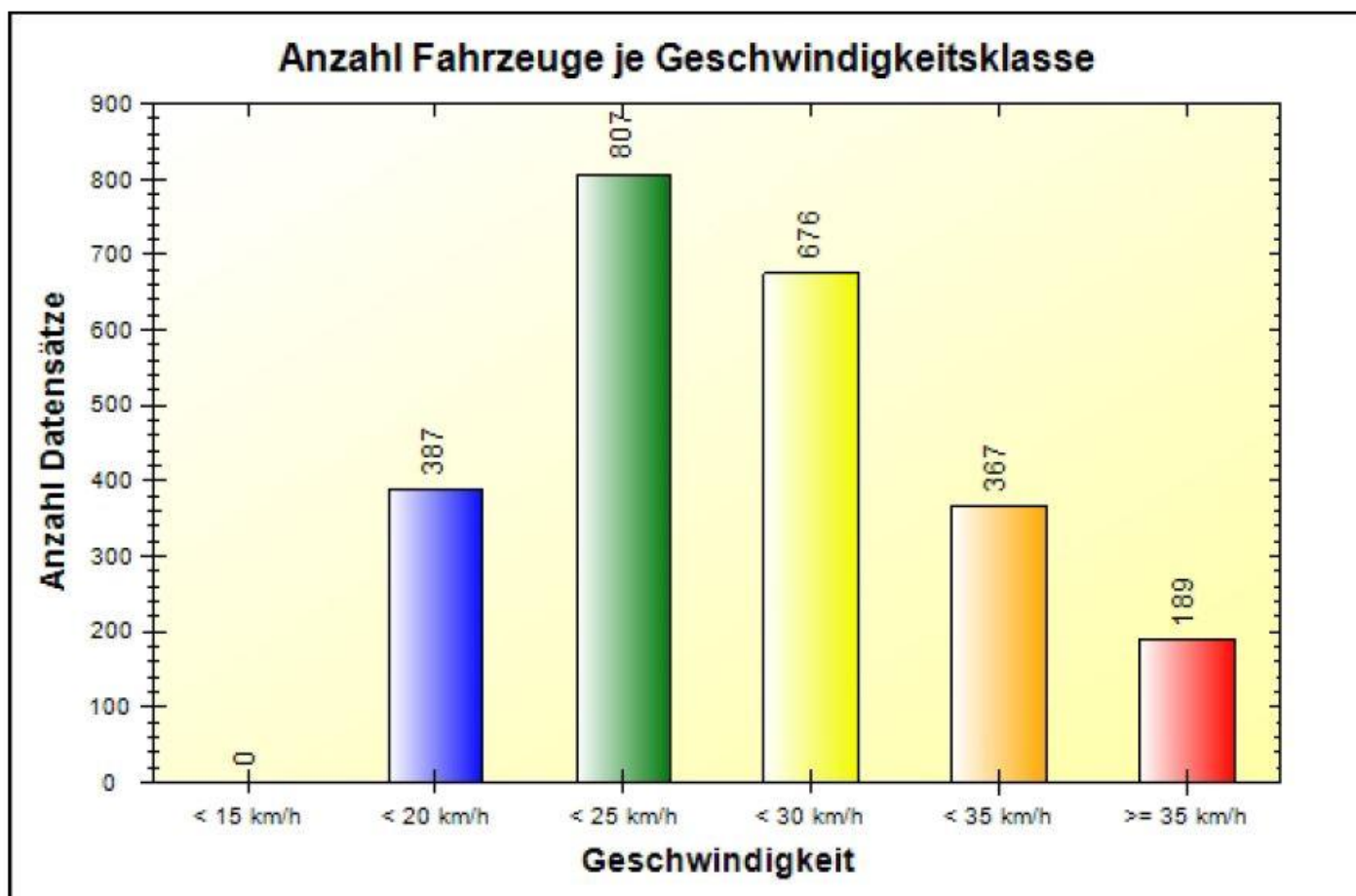
# Verkehrsdatenauswertung

Verfasser:	Heck
Ort:	53572 Unkel
Strasse:	Graf-Blumenthal-Straße 13 (erlaubt 7 km-h)
Anfang der Auswertung:	04.03.2016 09:52
Ende der Auswertung:	11.03.2016 09:52
Richtung:	bidirektional
Anzahl Fahrzeuge gesamt:	2426
Anzahl Fahrzeuge pro Tag:	346
VD gesamt:	25 km/h
V50 gesamt:	25 km/h
V85 gesamt:	32 km/h
Vmax gesamt:	55 km/h
V Überschreitung bei 7 km/h:	100,0 %
Fahrzeugklasse < 2,5m:	4,0 %
Fahrzeugklasse < 6,9m:	90,4 %
Fahrzeugklasse < 13,3m:	5,6 %
Fahrzeugklasse > 13,3m:	0,0 %

**Ort:** 53572 Unkel  
**Strasse:** Graf-Blumenthal-Straße 13 (erlaubt 7 km-h)  
**Von:** beidseitig  
**Nach:** beidseitig



**Anfang der Auswertung:** 04.03.2016 09:52  
**Ende der Auswertung:** 11.03.2016 09:52

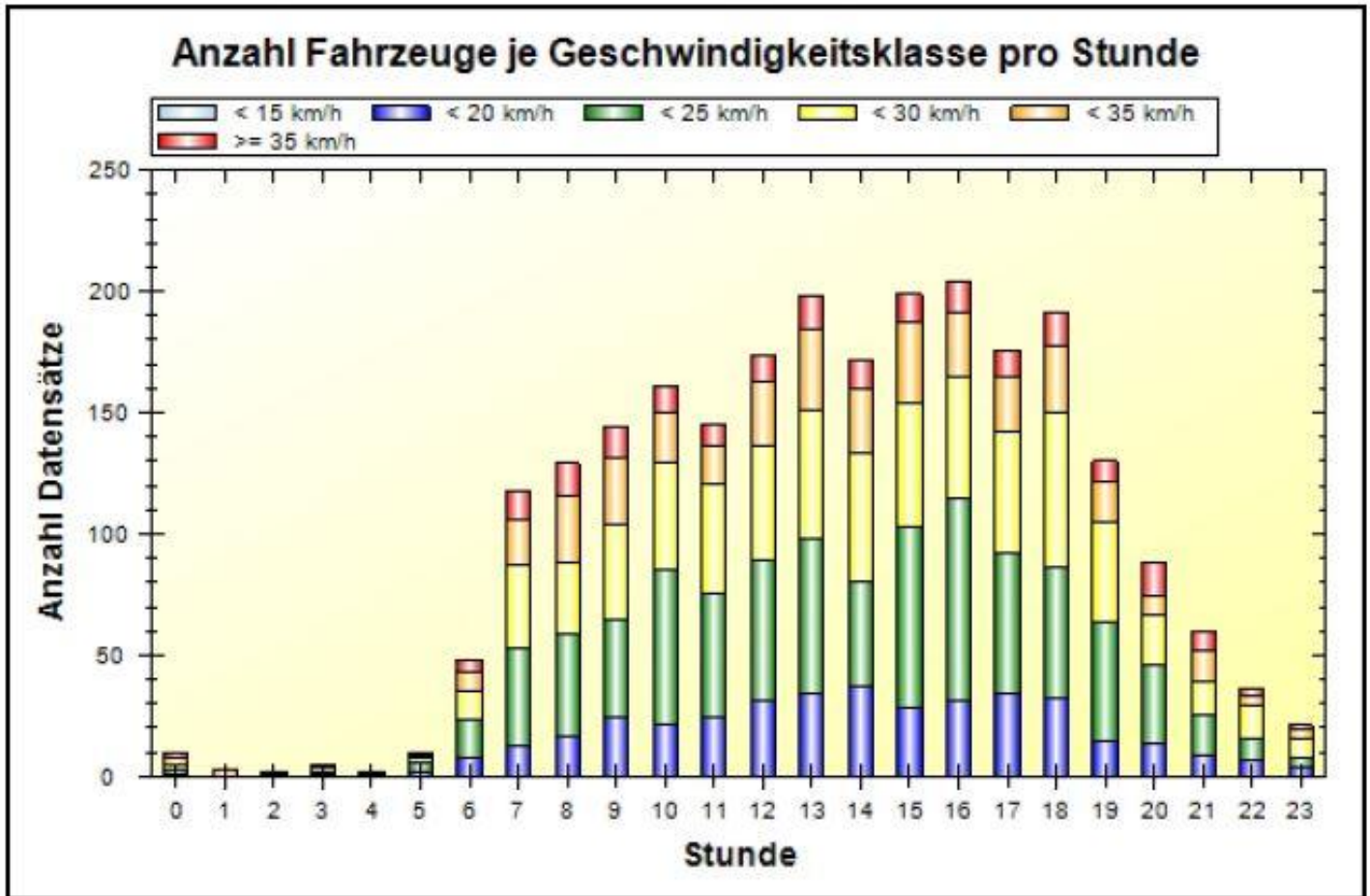


	< 15 km/h	< 20 km/h	< 25 km/h	< 30 km/h	< 35 km/h	> 35 km/h	#
#	0	387	807	676	367	189	2426

**Ort:** 53572 Unkel  
**Strasse:** Graf-Blumenthal-Straße 13 (erlaubt 7 km/h)  
**Von:** beidseitig  
**Nach:** beidseitig



**Anfang der Auswertung:** 04.03.2016 09:52  
**Ende der Auswertung:** 11.03.2016 09:52



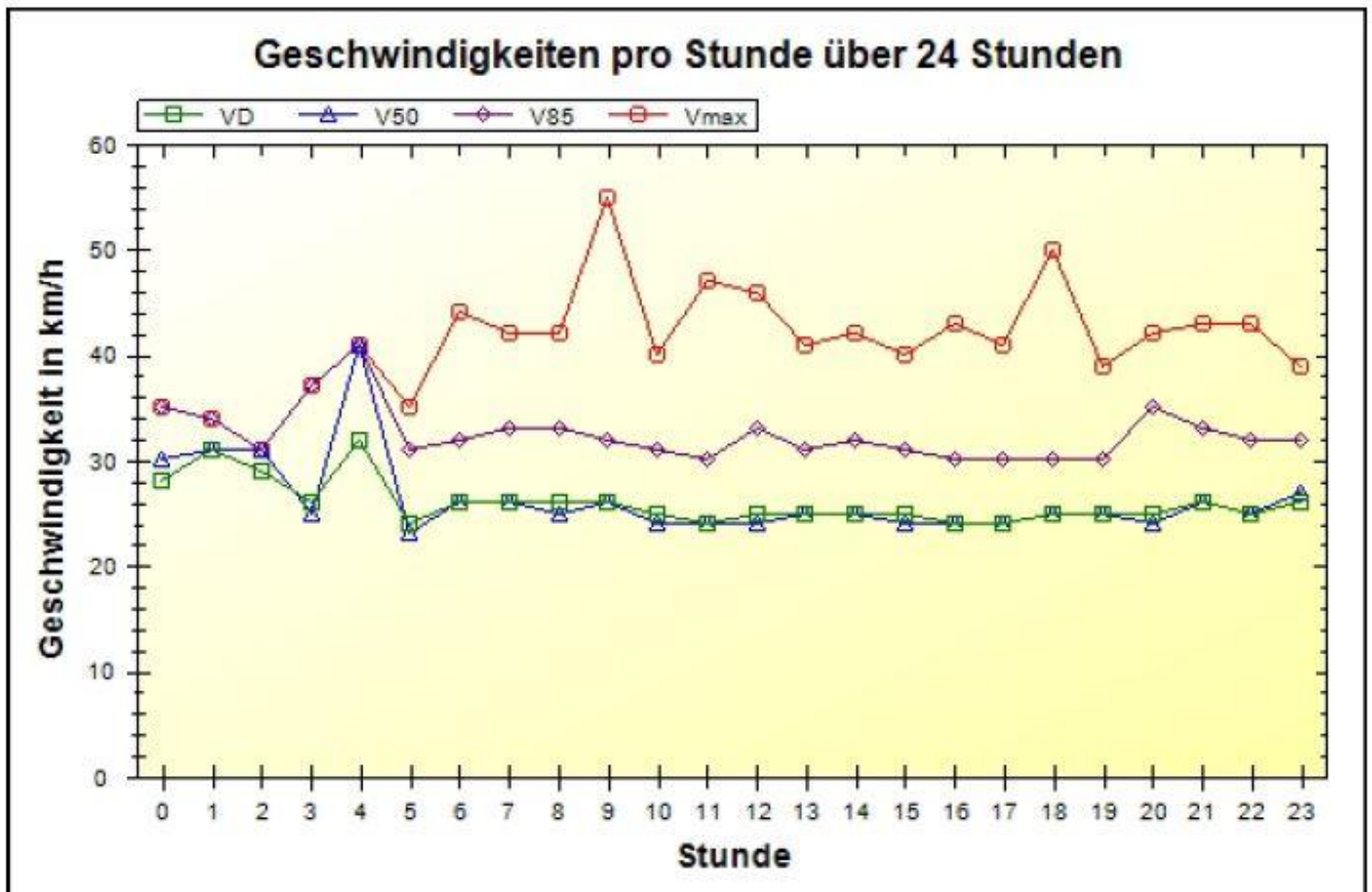
	00	01	02	03	04	05	06	07	08	09	10	11
< 15 km/h	0	0	0	0	0	0	0	0	0	0	0	0
< 20 km/h	1	0	0	1	0	2	8	13	17	24	21	24
< 25 km/h	2	0	0	1	1	4	15	40	42	41	64	51
< 30 km/h	2	0	1	2	0	2	12	34	29	39	44	46
< 35 km/h	3	3	1	0	0	1	8	19	28	27	21	15
> 35 km/h	2	0	0	1	1	1	5	12	13	13	11	9
#	10	3	2	5	2	10	48	118	129	144	161	145

	12	13	14	15	16	17	18	19	20	21	22	23	#
< 15 km/h	0	0	0	0	0	0	0	0	0	0	0	0	0
< 20 km/h	31	34	37	28	31	34	32	15	14	9	7	4	387
< 25 km/h	58	64	43	75	84	58	54	49	32	16	9	4	807
< 30 km/h	47	53	53	51	50	50	64	41	21	14	13	8	676
< 35 km/h	27	33	27	33	26	23	28	17	7	13	4	3	367
> 35 km/h	11	14	12	12	13	11	13	8	14	8	3	2	189
#	174	198	172	199	204	176	191	130	88	60	36	21	2426

**Ort:** 53572 Unkel  
**Strasse:** Graf-Blumenthal-Straße 13 (erlaubt 7 km-h)  
**Von:** beidseitig  
**Nach:** beidseitig



**Anfang der Auswertung:** 04.03.2016 09:52  
**Ende der Auswertung:** 11.03.2016 09:52



km/h	00	01	02	03	04	05	06	07	08	09	10	11
VD	28	31	29	26	32	24	26	26	26	26	25	24
V50	30	31	31	25	41	23	26	26	25	26	24	24
V85	35	34	31	37	41	31	32	33	33	32	31	30
Vmax	35	34	31	37	41	35	44	42	42	55	40	47

km/h	12	13	14	15	16	17	18	19	20	21	22	23	#
VD	25	25	25	25	24	24	25	25	25	26	25	26	25
V50	24	25	25	24	24	24	25	25	24	26	25	27	25
V85	33	31	32	31	30	30	30	30	35	33	32	32	32
Vmax	46	41	42	40	43	41	50	39	42	43	43	39	55