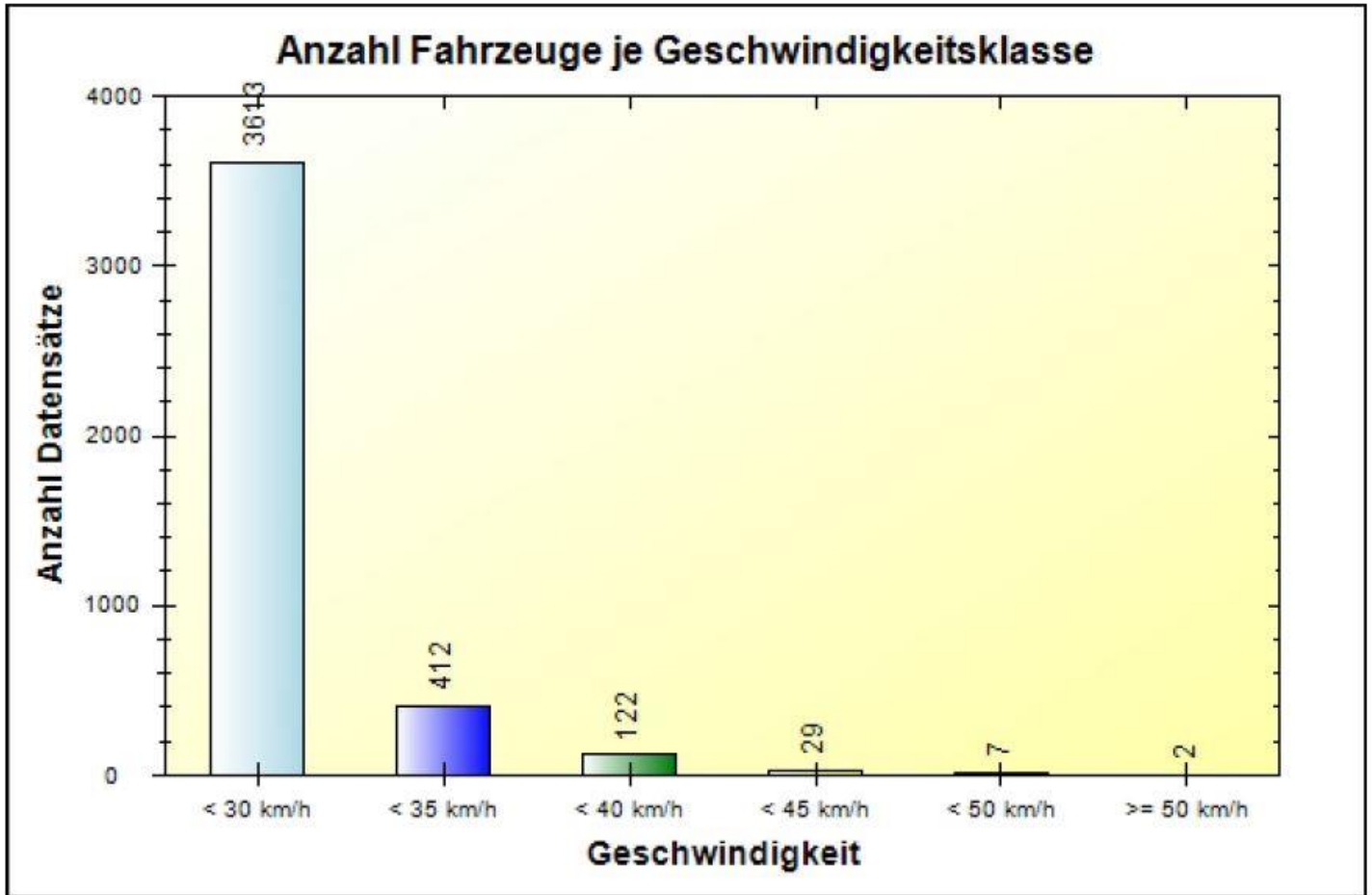


Verkehrsdatenauswertung

Verfasser:	Heck
Ort:	53572 Bruchhausen
Strasse:	Siebengebirgsstraße 6 (erlaubt 30 km-h)
Anfang der Auswertung:	20.03.2015 10:11
Ende der Auswertung:	27.03.2015 10:11
Richtung:	bidirektional
Anzahl Fahrzeuge gesamt:	4185
Anzahl Fahrzeuge pro Tag:	597
VD gesamt:	23 km/h
V50 gesamt:	23 km/h
V85 gesamt:	29 km/h
Vmax gesamt:	60 km/h
V Überschreitung bei 30 km/h:	10,6 %
Fahrzeugklasse < 2,5m:	23,2 %
Fahrzeugklasse < 6,9m:	75,7 %
Fahrzeugklasse < 13,3m:	1,1 %
Fahrzeugklasse > 13,3m:	0,0 %

Ort: 53572 Bruchhausen
Strasse: Siebengebirgsstraße 6 (erlaubt 30 km-h)
Von: beidseitig
Nach: beidseitig

Anfang der Auswertung: 20.03.2015 10:11
Ende der Auswertung: 27.03.2015 10:11



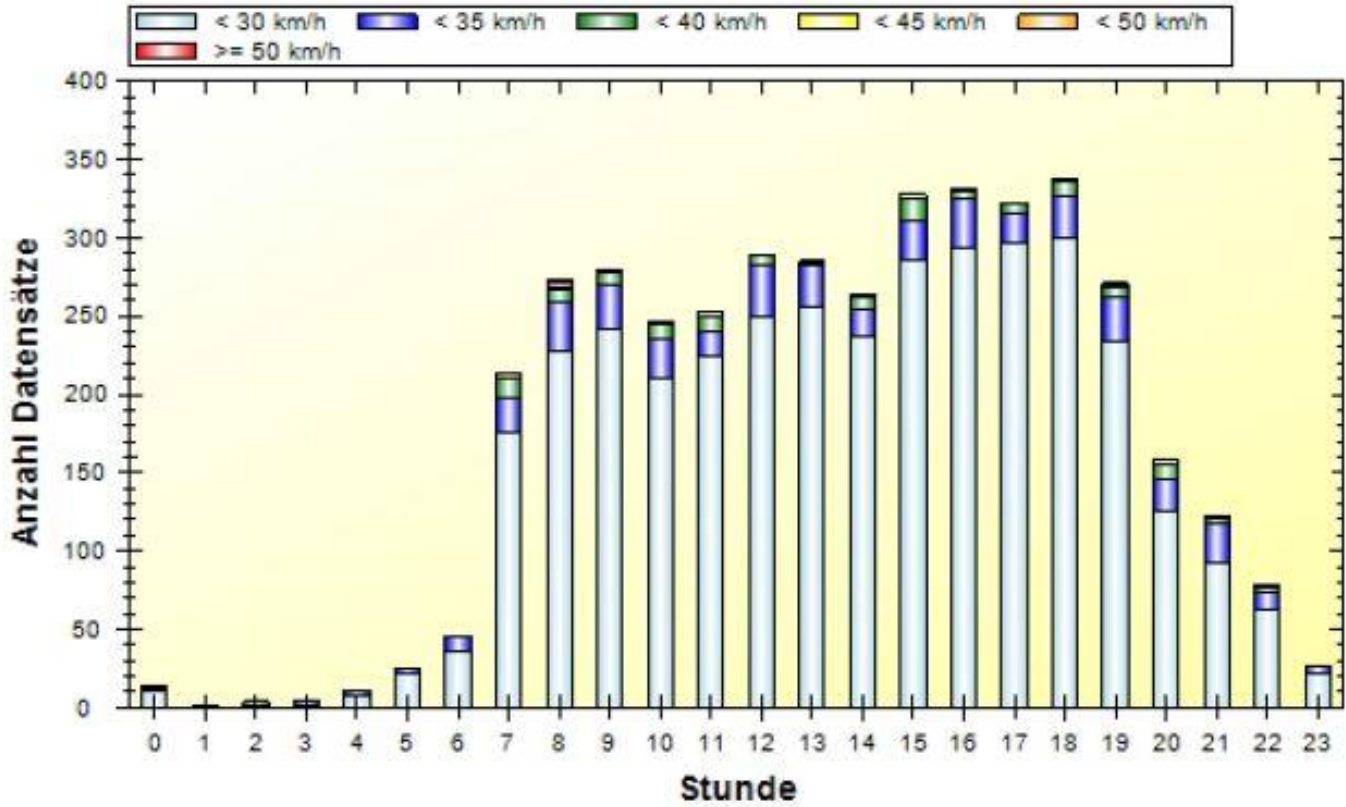
	< 30 km/h	< 35 km/h	< 40 km/h	< 45 km/h	< 50 km/h	> 50 km/h	#
#	3613	412	122	29	7	2	4185

Ort: 53572 Bruchhausen
Strasse: Siebengebirgsstraße 6 (erlaubt 30 km-h)
Von: beidseitig
Nach: beidseitig



Anfang der Auswertung: 20.03.2015 10:11
Ende der Auswertung: 27.03.2015 10:11

Anzahl Fahrzeuge je Geschwindigkeitsklasse pro Stunde



	00	01	02	03	04	05	06	07	08	09	10	11
< 30 km/h	10	2	1	2	8	22	36	176	228	241	210	224
< 35 km/h	3	0	1	2	2	3	10	21	31	29	26	16
< 40 km/h	0	0	2	0	1	0	0	14	7	7	8	10
< 45 km/h	1	0	0	0	0	0	0	0	3	2	3	3
< 50 km/h	0	0	0	0	0	0	0	2	2	1	0	0
> 50 km/h	0	0	0	0	0	0	0	0	2	0	0	0
#	14	2	4	4	11	25	46	213	273	280	247	253

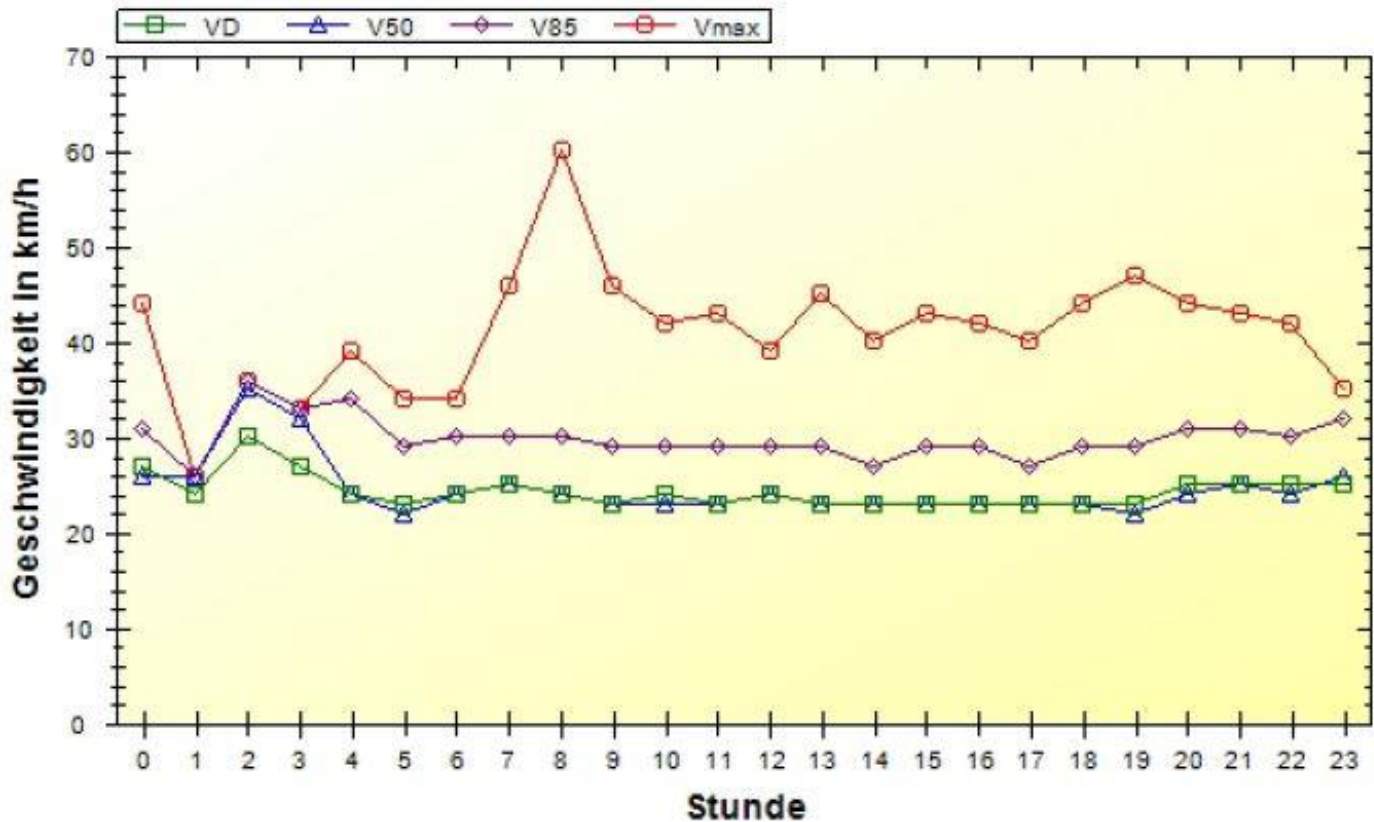
	12	13	14	15	16	17	18	19	20	21	22	23	#
< 30 km/h	250	256	237	285	294	297	299	234	125	92	63	21	3613
< 35 km/h	33	26	17	25	31	19	27	28	21	25	11	5	412
< 40 km/h	5	2	8	15	4	5	10	7	10	3	3	1	122
< 45 km/h	0	0	1	3	2	1	2	1	3	3	1	0	29
< 50 km/h	0	1	0	0	0	0	0	1	0	0	0	0	7
> 50 km/h	0	0	0	0	0	0	0	0	0	0	0	0	2
#	288	285	263	328	331	322	338	271	159	123	78	27	4185

Ort: 53572 Bruchhausen
Strasse: Siebengebirgsstraße 6 (erlaubt 30 km-h)
Von: beidseitig
Nach: beidseitig



Anfang der Auswertung: 20.03.2015 10:11
Ende der Auswertung: 27.03.2015 10:11

Geschwindigkeiten pro Stunde über 24 Stunden



km/h	00	01	02	03	04	05	06	07	08	09	10	11
VD	27	24	30	27	24	23	24	25	24	23	24	23
V50	26	26	35	32	24	22	24	25	24	23	23	23
V85	31	26	36	33	34	29	30	30	30	29	29	29
Vmax	44	26	36	33	39	34	34	46	60	46	42	43

km/h	12	13	14	15	16	17	18	19	20	21	22	23	#
VD	24	23	23	23	23	23	23	23	25	25	25	25	23
V50	24	23	23	23	23	23	23	22	24	25	24	26	23
V85	29	29	27	29	29	27	29	29	31	31	30	32	29
Vmax	39	45	40	43	42	40	44	47	44	43	42	35	60