

# BEBAUUNGSPLAN

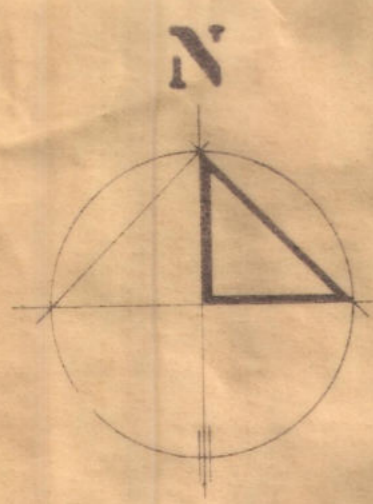
# "HAUSEN - PARK"

# DER

# STADT

# UNKEL

M. 1:500



VERBANDSGEMEINDE UNKEL  
KREIS NEUWIED  
REGIERUNGSBEZIRK KOBLENZ  
LAND RHEINLAND - PFALZ

GEMARKUNG UNKEL  
FLUR 4



### ZEICHENERKLÄRUNG

- PLANBEREICHSGRENZE
- - - FLURGRENZE
- · - · FLURSTÜCKSGRENZE (vorhanden)
- · - · FLURSTÜCKSGRENZE (geplant)
- BAUGRENZE
- GRENZE UNTERSCHIEDLICHER NUTZUNG
- ▨ WOHNGEBAUDE
- ▤ NEBENGEBAUDE
- ▧ MAUER
- WA ALLGEMEINES WOHNGEBIET
- △ NUR HAUSGRUPPEN ZULASSIG
- TYP I - V HAUSTYPEN (siehe Text)
- II ZAHL DER VOLLGESCHOSSE ALS HÖCHSTGRENZE
- FIRSTRICHTUNG
- △ s.t. DACHFORM (siehe Text)
- OPFENTLICHE VERKEHRSFLÄCHE (Fahrbahn und Bürgersteig)
- GEHWEG
- R=4 STRASSENEINMUNDUNGSRADIEN
- GRÜNFLÄCHE
- GAS-BEZIRKSREGLER DER BAD HONNEF AG

Planunterlage  
 Anerkennung  
 Offenlegung  
 Satzungsbeschluss  
 Genehmigung  
 Bekanntmachung

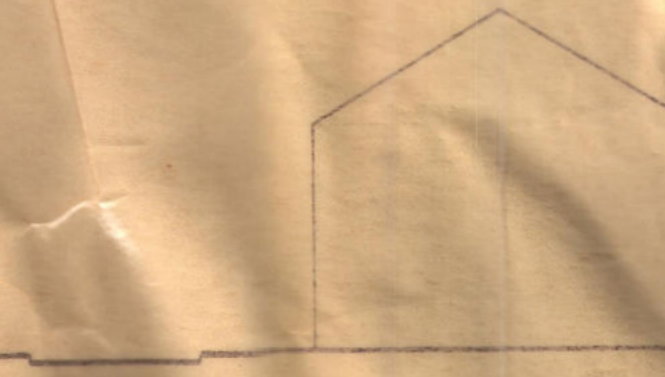
Ergänzung der Verfahrensakte zur Aufstellung des Bebauungsplans "HAUSEN-PARK" der Stadt Unkel

Ausgefertigt Unkel, den 09. März 1993  
 gez. Zimmermann Stadtbürgermeister

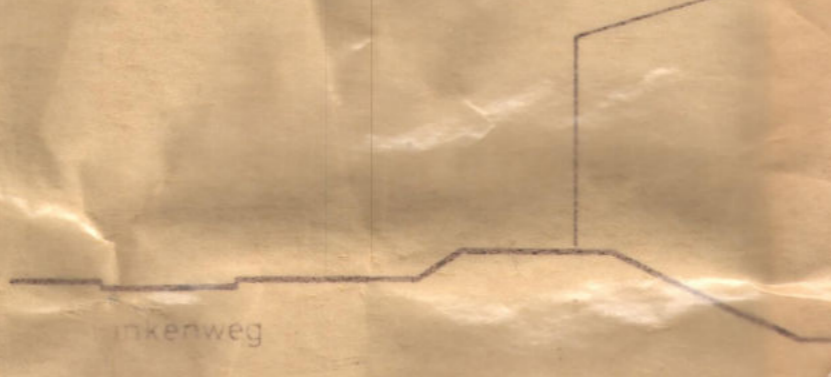
Erneut in Kraft gesetzt durch ortsübliche Bekanntmachung im Wochenkurier der Verbandsgemeinde Unkel vom 18.03.1993  
 Unkel, den 19.03.1993  
 gez. Zimmermann Stadtbürgermeister

Die Unterschriften werden beglaubigt  
 Verbandsgemeindeverwaltung  
 Unkel, den 19.03.1993  
 Schmitz Amtsrat

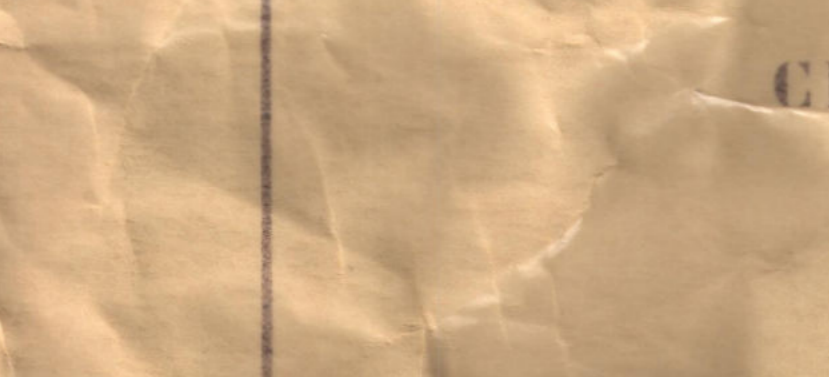
SCHNITT 1-1  
1:200



SCHNITT 2-2  
1:200



SCHNITT 3-3  
1:200



Aufgestellt  
CLAUS-GEORG WOLFF

Eschenbacher Straße 39  
5463 Unkel / Rhein